

Das Wetter im Februar 2021

an der DWD-Wetterstation Zinnwald-Georgenfeld



Höchste Temperatur: **15,0 °C** am 23.,24.2.21

Tiefste Temperatur: **-18,5 °C** am 10.02.2021

Monatsmitteltemperatur: **-2,3 °C**

Abweichung vom lj. Mittel 1961-1990: **1,6 °C**



Niederschlagshöhe: **52,5 mm**

Abweichung vom lj. Mittel 1961-1990: **83 %**



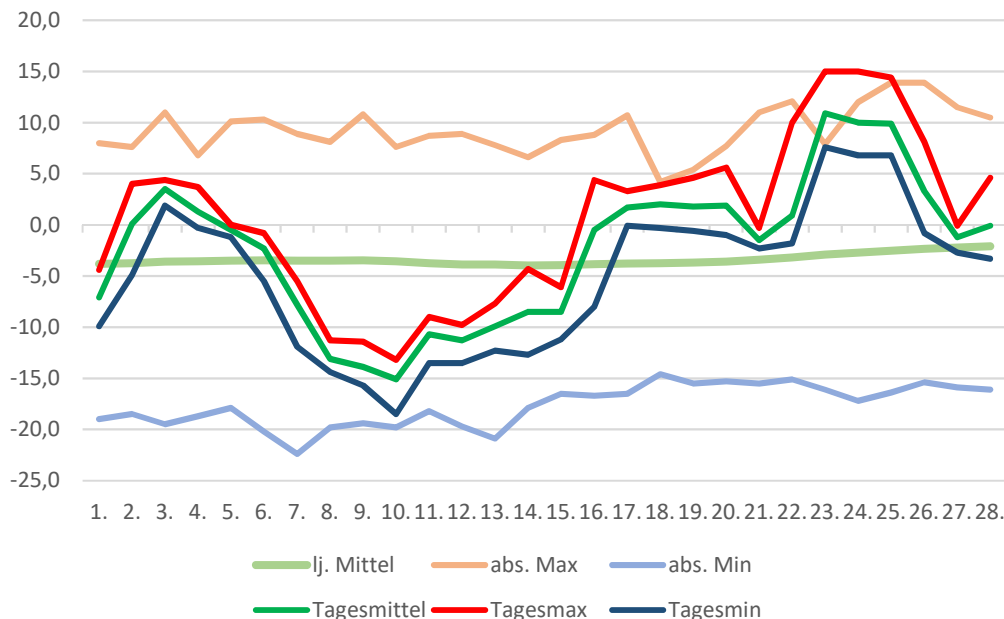
Sonnenscheindauer (geschätzt): **100,0 h**

Abweichung vom lj. Mittel 1961-1990: **165 %**

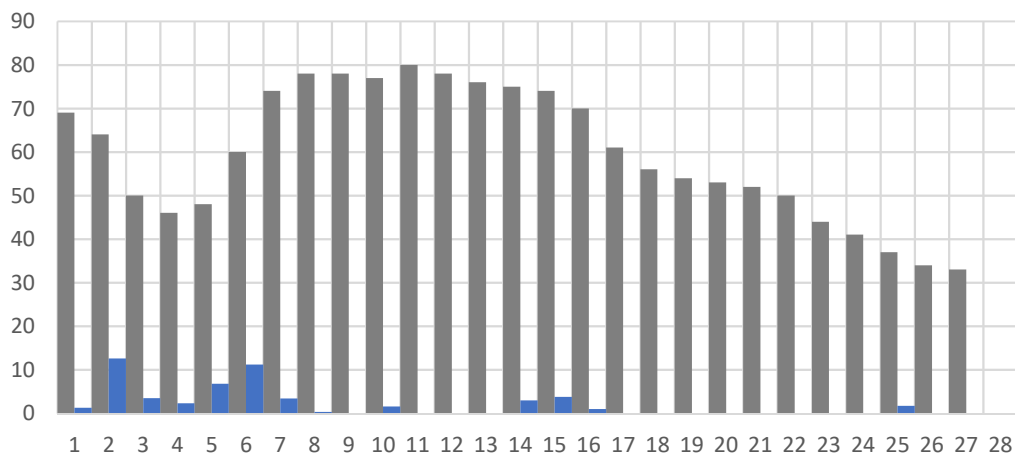


höchste Schneehöhe **80 cm** am 11.02.2021

Diagrammtitel



Niederschlag in mm, Schneehöhe in cm



Sonnenschein in Stunden (geschätzte Werte, Geber ausgefallen)

