

Das Wetter im Januar 2022

an der DWD-Wetterstation Zinnwald-Georgenfeld



Höchste Temperatur: **9,1 °C** am 02.01.2022

Tiefste Temperatur: **-9,3 °C** am 21.01.2022

Monatsmitteltemperatur: **-1,7 °C**

Abweichung vom lj. Mittel 1961-1990: **2,9 °C**



Niederschlagshöhe: **100,5 mm**

Abweichung vom lj. Mittel 1961-1990: **132 %**



Sonnenscheindauer: **29,8 h**

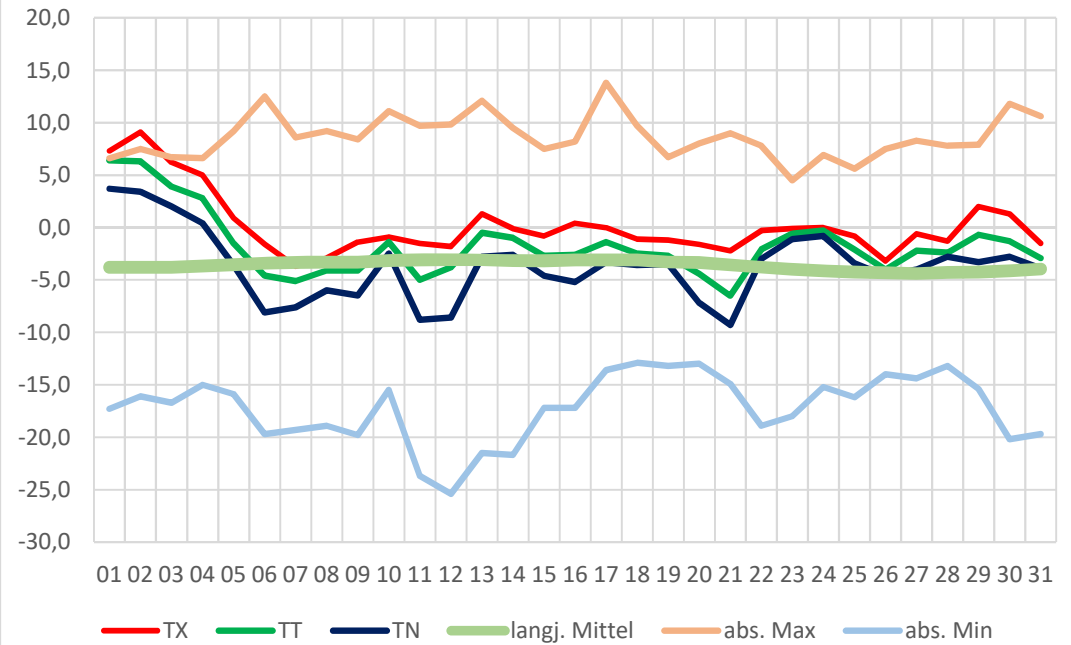
Abweichung vom lj. Mittel 1961-1990: **68 %**



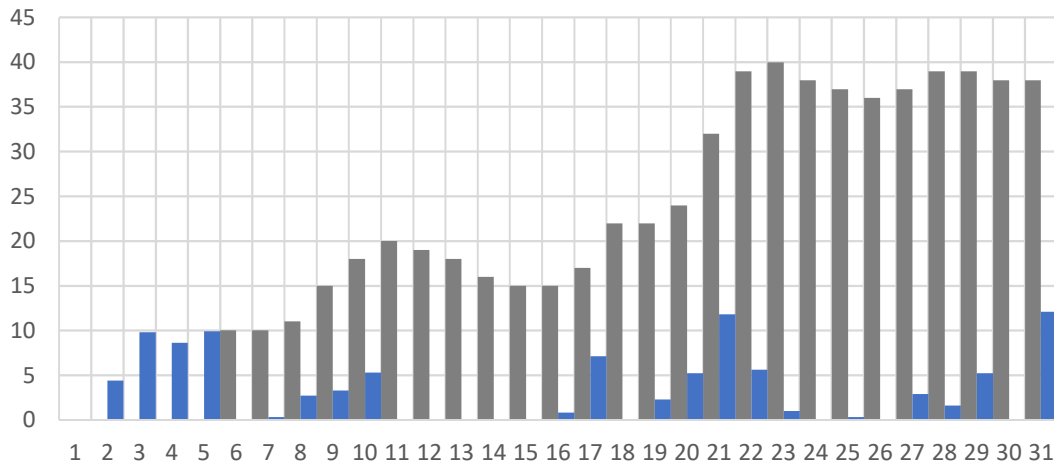
höchste Schneehöhe: **40 cm** am 23.01.2022

(Wetterverein Zinnwald-Georgenfeld e.V.)

Temperaturen in °C



Niederschlag in mm, Schneehöhe in cm



Sonnenschein in Stunden / Luftdruck in hPa

